



NIPPON STEEL KOWA
REAL ESTATE

AKASAKA AIR RESIDENCE

News Release

報道関係者各位

2017年8月29日

新日鉄興和不動産株式会社

大規模複合施設『赤坂インターシティ AIR』内に誕生する都心型賃貸住宅 「赤坂 AIR レジデンス」(総戸数 52 戸) の入居者募集を開始

新日鉄興和不動産株式会社(本社:東京都港区、代表取締役社長:永井 幹人)は、大規模複合施設『赤坂インターシティ AIR』内に誕生する都心型賃貸住宅「赤坂 AIR レジデンス」(総戸数 52 戸)の入居者募集を開始いたしましたのでお知らせいたします。

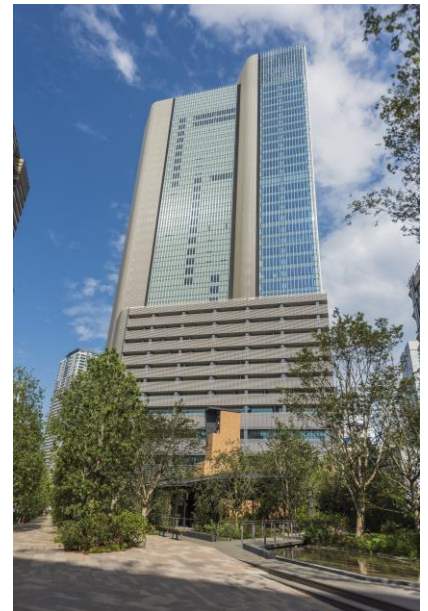
「赤坂 AIR レジデンス」は、各国大使館や外資系企業が集積する国際色豊かなプライムエリア「赤坂一丁目」に誕生します。東京メトロ「溜池山王」駅直結、都心の主要駅へは10分圏内と卓越した利便性を有する立地です。

全住戸の開口部は、赤坂・虎ノ門エリア最大級の5,000㎡超の緑地に面しており、緑地内にはせせらぎの水景や緑道を整備し、個性豊かな飲食店舗が点在します。飲食店舗以外にも、コンビニエンスストアや虎の門病院関連のクリニックや人間ドック施設、パイリングスタッフを備えた託児施設など建物内には生活利便施設が充実し、入居者の日々の暮らしを快適にサポートします。

また、3種の制振デバイスを採用した建物構造のほか、365日24時間建物を管理する防災センターや常駐警備員によるセキュリティ、災害時の電源供給など最新の大規模複合施設ならではの安心安全の体制が整っております。

住宅の入居者専用の共用施設としては、1階エントランスホールに付属するラウンジ、ライブラリーコーナー、貸し切り利用も可能なミーティングルーム、フィットネスルーム、5階にはゲストルームなど、入居者の毎日をよりアクティブにする施設を設置しました。

新日鉄興和不動産は外国人向け高級賃貸住宅事業のパイオニアとして、1965年より本格的な欧米式住宅「ホームマット」シリーズを事業展開してきました。2000年以降は、マーケットのニーズに応じて日本人エグゼクティブ向け高級賃貸住宅等の供給を新たに開始しております。今後も「ホームマット」で培われた経験と歴史を継承しつつ、国際都市東京の魅力を高める、高品質、高付加価値な賃貸住宅の提供を推進してまいります。



『赤坂インターシティ AIR』外観



『赤坂インターシティ AIR』外観
(左:『赤坂インターシティ』)



敷地内せせらぎの水景



「赤坂 AIR レジデンス」エントランス



「溜池山王」駅直結通路



「赤坂 AIR レジデンス」テラス

新日鉄興和不動産株式会社

〒107-8691 東京都港区南青山1丁目15番5号 新日鉄興和不動産本社ビル
Tel.03-6745-5000(大代表) Fax.03-6745-5060 <http://www.nskre.co.jp>



NIPPON STEEL KOWA
REAL ESTATE

AKASAKA AIR RESIDENCE

News Release

■ 【赤坂 AIR レジデンス】の特徴

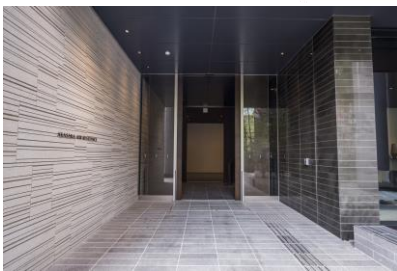
<施設全体の特性>

- 地下鉄地下通路直結
- 窓先には広大な緑地
- 敷地及び建物内には生活利便店舗施設（飲食・コンビニエンスストア）、クリニックモール、託児施設
- 防災センターによる24時間有人管理・警備
- 制振装置による耐震性能や非常用発電機などの安全安心の設備

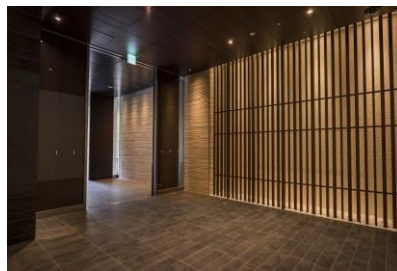
<住宅としての特性>

- 緑地による開放感と眺望
- 全戸南東向き
- 居室天井高 3.65m (5F)、2.90m (6~12F)、ロフトや天井収納を設置
- ゲストルーム、フィットネスルーム、ミーティングルームなどの共用施設

■ 赤坂インターシティ AIR ・赤坂エアレジデンス 全体敷地配置図



エントランス



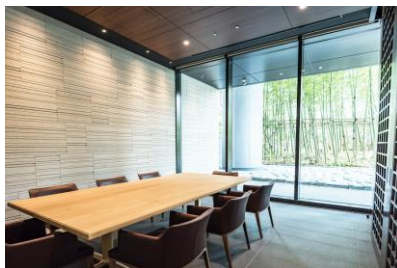
エントランスホール



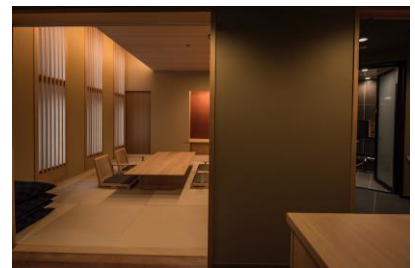
フィットネスルーム



エントランスラウンジ



ミーティングルーム



ゲストルーム

新日鉄興和不動産株式会社

〒107-8691 東京都港区南青山1丁目15番5号 新日鉄興和不動産本社ビル
Tel.03-6745-5000 (大代表) Fax.03-6745-5060 <http://www.nskre.co.jp>



NIPPON STEEL KOWA
REAL ESTATE

AKASAKA AIR RESIDENCE

News Release



1106号室 58.30㎡ 1LDK



505号室 88.18㎡ 2LDK



1201号室 96.74㎡ 2LDK

新日鉄興和不動産株式会社

〒107-8691 東京都港区南青山1丁目15番5号 新日鉄興和不動産本社ビル
Tel.03-6745-5000 (大代表) Fax.03-6745-5060 <http://www.nskre.co.jp>

■ 物件概要

物件名称：赤坂 AIR レジデンス
所在地：東京都港区赤坂一丁目8番5号
交通：東京メトロ銀座線・南北線「溜池山王」駅地下通路直結（東京メトロ千代田線・丸ノ内線「国会議事堂前」駅接続）
竣工予定：2017年8月31日
総戸数：52戸（事業関係者住戸含む）
構造：鉄骨造（一部鉄骨鉄筋コンクリート、鉄筋コンクリート造）
階数：地上38階・地下3階建
耐震性能：アンボンドブレース、同調粘性マスダンパー、増幅機構付粘性減衰装置
設計：株式会社日本設計
施工：株式会社大林組
駐車場：平置き駐車場（17台 他に身障者用1台）、機械式駐車場（182台）※対応車種制限あり
共用施設：ゲストルーム（5F）/ フィットネスルーム（1F）/ ラウンジ（1F）/ ミーティングルーム（1F）/ 機械式駐車場（B2F）/ 駐輪場（1F）/ メールボックス（1F）/ フルタイムロッカー（1F）/ 多目的洗い場（1F）/ 廃棄物保管庫（入居フロア各階）/ ゲストルーム貸し切り可 ※事前のご予約が必要です。その他規約あり。

■ 貸室概要

専有面積：58.30㎡～112.98㎡
間取り：1LDK～4LDK
専有設備：全室ビルトインエアコン、全室フローリング、システムキッチン（3口コンロ）、浄水器（セパレート型）、食器乾燥機、フルオートバス、浴室乾燥機、シャワー機能付トイレ、床暖房（リビング）、ウッドデッキ敷バルコニー、天井高2.90m～3.65m
ペット相談 ※飼育できるペットには制限があります。ペットに関しては一部飼育できない住戸があります。
セキュリティ：セコム住戸別機械監視（窓及び玄関扉にセンサー設置。住戸内インターホン及び住戸玄関キーにて設定）
ダブルロック・ノンタッチキー（共用部セキュリティ解除用）、住戸玄関前にインターホン用カメラ設置
共用部は館内防災センターによる常駐警備（24時間有人）
テレビ視聴：CATV：有/BS：有/GS：有 ※別途申し込み及び費用が必要なチャンネルがあります
インターネット環境：インターネット光回線（NTT フレッツ光）
ライフサポートサービス：24時間（火災等の緊急時は館内防災センター要員が対応いたします）
館内物流センターによる荷物の取り次ぎや集荷業務、宅配一時預かりサービス有り
コールセンターによる対応
フィットネスジム：6:00～23:00
バイク置き場：12台
トランクルーム：全戸分設置
駐車場：二段ラック式132台、平面式10台

新日鉄興和不動産株式会社

〒107-8691 東京都港区南青山1丁目15番5号 新日鉄興和不動産本社ビル
Tel.03-6745-5000（大代表） Fax.03-6745-5060 <http://www.nskre.co.jp>



NIPPON STEEL KOWA
REAL ESTATE

AKASAKA AIR RESIDENCE

News Release

■ 現地案内図



【本件に関するお問い合わせ先】
 新日鉄興和不動産株式会社 広報室 担当：吉田
 TEL：03-6745-5751 FAX：03-6745-5060

【賃貸募集に関するお問い合わせ先】
 新日鉄興和不動産株式会社 賃貸住宅事業本部 賃貸住宅部 担当：須藤・谷川
 TEL：03-6745-5439 FAX：03-6745-5065

新日鉄興和不動産株式会社

〒107-8691 東京都港区南青山1丁目15番5号 新日鉄興和不動産本社ビル
 Tel.03-6745-5000 (大代表) Fax.03-6745-5060 <http://www.nskre.co.jp>