

2024 年 9 月 20 日

報道関係者各位

東急不動産株式会社  
日鉄興和不動産株式会社

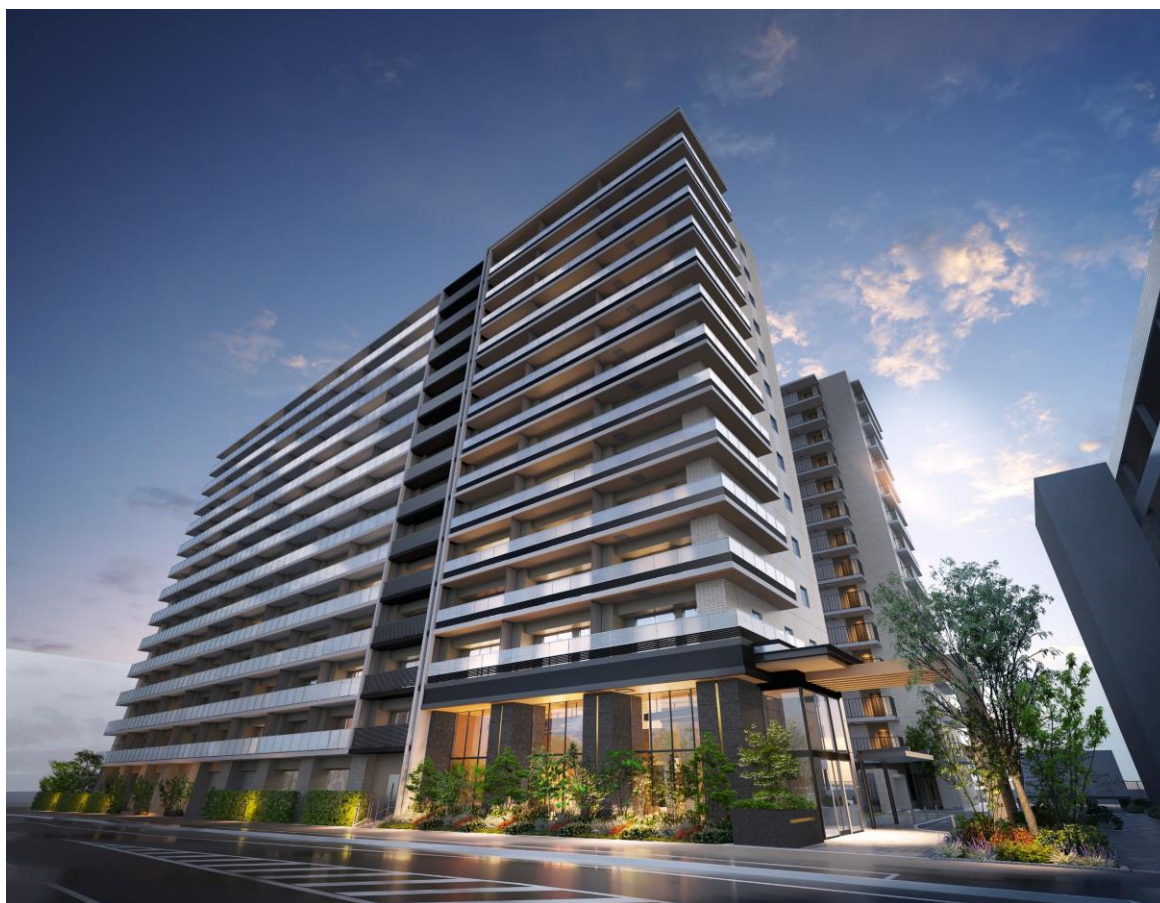
～「住みよさランキング」12 年連続 千葉県内 1 位の印西市に堂々誕生～

## 「ブランズシティ千葉ニュータウン中央」販売登録開始

環境先進マンション「BRANZ」のウェルビーイングな大規模マンション

東急不動産株式会社（本社：東京都渋谷区、代表取締役社長：星野 浩明、以下「東急不動産」）と日鉄興和不動産株式会社（本社：東京都港区、代表取締役社長：三輪 正浩、以下「日鉄興和不動産」）を事業者として推進する、新築分譲マンション「ブランズシティ千葉ニュータウン中央」（所在地：千葉県印西市、以下「本物件」）において、9 月 28 日（土）より販売登録を開始することをお知らせします（2024 年 10 月 19 日供給予定、2026 年 3 月下旬入居開始予定）。

本物件は、北総線「千葉ニュータウン中央」駅徒歩 6 分の場所に誕生する 14 階建て・総戸数 401 戸の新築分譲マンションです。北総線沿線では 10 年ぶりの大型物件で、整然とした街並みに商業施設や文化施設、自然豊かな公園が多数点在するなど、快適性と利便性を兼ね備えた希少な地域での計画となっています。



外観イメージ

## ■魅力あふれる印西市・千葉ニュータウンエリア

本物件が位置する印西市は、人口増加率で全国 3 位と、子育て世帯を中心に人気を集めており※1 千葉県内で 2012 年から 12 年連続「住みよさランキング」1 位を獲得、2018 年まで 7 年連続で全国 1 位も獲得しています※2。強固な地盤の下総台地上にあることから地震や津波などの災害に比較的強く、さらには都心や成田空港へのアクセスも良い魅力的な地域です。その地盤の強さやアクセスの良さから、多くのデータセンターが集積しており、世界からも注目されています。

千葉ニュータウンエリアには豊富な自然を活かした公園や、周囲にはキャンプ場やゴルフ場などが点在しており、またシネマコンプレックスのある「イオンモール」など商業施設も充実、日々の買い物からレジャーまで対応可能な利便性を享受することができます。

※1：2024 年 7 月 24 日付 日本経済新聞記事 [人口増加率、千葉県印西市全国 3 位、流山・成田も TOP10 - 日本経済新聞 \(nikkei.com\)](https://www.nikkei.com)

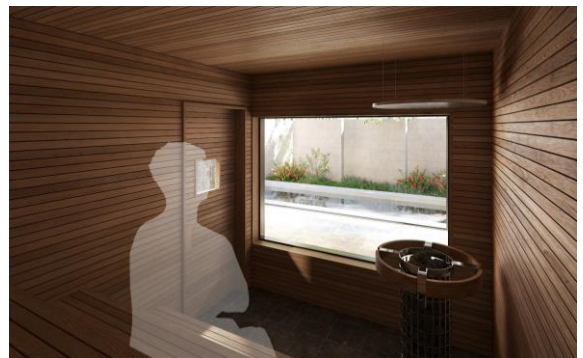
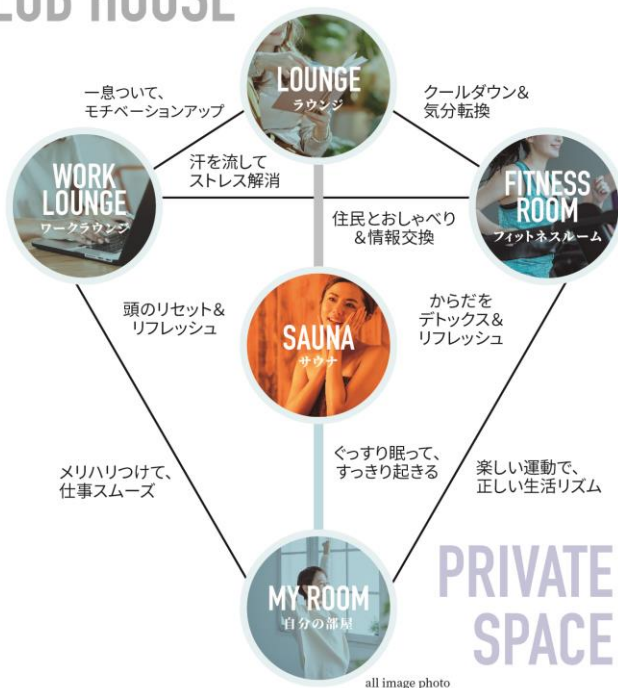
※2：東洋経済新報社発行/『都市データバック』2012~2023 年版掲載「住みよさランキング」

## ■サウナを中心としたウェルビーイングな共用施設

本物件は、心身を整えるサウナやフィットネスルームに加えて、ワークラウンジ、スタディラウンジ、マルチラウンジ、ゲストルームなど豊かに時間を過ごせる様々なラウンジも計画しています。

さらに、様々な効能があると言われるサウナを多彩な共用部と組み合わせることで、相乗効果を狙い、こころとからだを満たすウェルビーイングな住まいを提案します。サウナは、サウナクリエイティブ集団 [TTNE] の主宰を務める“サウナ師匠”こと秋山大輔氏が監修。

## CLUB HOUSE



SAUNA YOI 宵-よい- イメージ



SAUNA AKE 明-あけ- イメージ

### 【サウナ監修 秋山大輔氏 プロフィール】

20 代よりサウナに開眼し、世界中の様々なサウナを経験しつつ、サウナの素晴らしさを伝えているうちに“サウナ師匠”と呼ばれるように。これまでに 50 カ国以上を旅し、入ったサウナは 1000 を超える。イベントを中心とするブランディングプロモーション会社を運営しつつ、ととのえ親方（松尾大氏）と共にサウナクリエイティブ集団 [TTNE] を立ち上げ、プロサウナーとして活動。

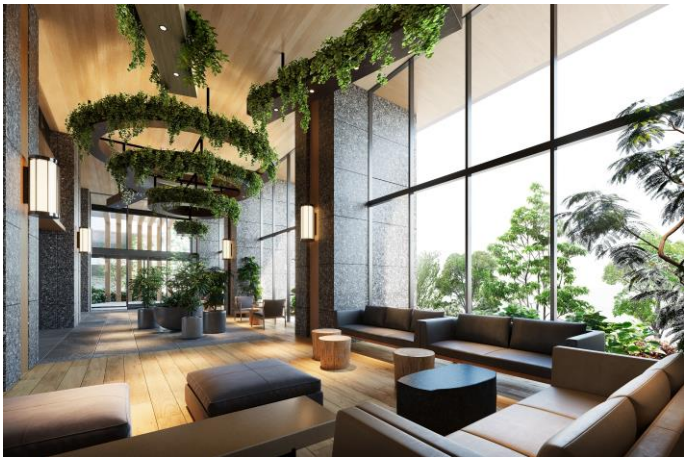




## ■印西市初「ZEH Oriented（住戸）」「ZEH-M Oriented（住棟）」「低炭素建築物」のトリプル認定と環境取り組み

印西市で初めて ZEH Oriented(住戸)、ZEH-M Oriented（住棟）とともに、低炭素建築物の認定を取得。次代に受け継がれる住まいとして、環境だけでなく家計にも優しい暮らしを叶えます。

また、2 層吹抜けのエントランスホールにはグリーンシャンデリアを設け、外観のみならず内部でも緑を感じることができる計画としております。加えて、非化石証書付の一括受電と太陽光発電の再生可能エネルギーの利用のほか、自走式駐車場内の計 25 区画に EV 充電設備を導入し、環境に配慮した計画としています。



エントランスホールイメージ



ラウンジイメージ

## ■物件概要

物 件 名： ブランズシティ千葉ニュータウン中央  
所 在 地： 千葉県印西市中央南二丁目 3 番 2(地番)  
交 通： 北総鉄道北総線・京成成田スカイアクセス線「千葉ニュータウン中央」駅 徒歩 6 分  
敷 地 面 積： 7,837.86 m<sup>2</sup>  
延 床 面 積： 47,418.48 m<sup>2</sup>  
総 戸 数： 401 戸  
構 造 規 模： 鉄筋コンクリート造 地上 14 階建  
竣 工 ・ 引 渡： 2026 年 1 月(予定)・2026 年 3 月下旬(予定)  
事 業 主： 東急不動産株式会社、日鉄興和不動産株式会社  
販 売 会 社： 東急不動産株式会社  
設計・施工・監理： 株式会社長谷工コーポレーション  
デザイン監修： フォーワードスタイル株式会社  
サウナデザイン監修： TOGO 株式会社  
公 式 H P： <https://sumai.tokyu-land.co.jp/branz/chibanewtownchuo/>

<本リリースに関するお問い合わせ先>

東急不動産株式会社 広報室 報道担当 福岡・高橋 MAIL：[tlc-hodo@tokyu-land.co.jp](mailto:tlc-hodo@tokyu-land.co.jp)