

2025 年 2 月 28 日

報道関係者各位

日鉄興和不動産株式会社

新築マンションの共用部内では日本初 RIZAP 監修の無人運営のフィットネスジムを完備した 『リビオメゾン新大阪』が 2025 年 2 月 13 日竣工

日鉄興和不動産株式会社（本社：東京都港区、代表取締役社長：三輪 正浩）は、大阪市淀川区で建設中の新築賃貸マンション『リビオメゾン新大阪』（総戸数 218 戸、大阪市淀川区、以下「本物件」）が 2025 年 2 月 13 日に竣工いたしましたのでお知らせします。

本物件は、RIZAP 株式会社（本社：東京都新宿区、代表取締役社長：瀬戸 健）と共同で新築賃貸マンションの共用部内に RIZAP 監修の無人運営のフィットネスジムを完備しており、同社監修の無人運営のフィットネスジムがマンション共用部内に設置されるのは日本初の試みとなります。

■『リビオメゾン新大阪』における「RIZAP 監修フィットネスジム」導入コンセプト

本物件は、JR 東海道本線・Osaka Metro 御堂筋線「新大阪」駅から徒歩 8 分という各方面へのアクセス性の高い立地で、主に单身者用の新築賃貸マンションとなっています。

忙しい单身者は運動不足になりがちなことから、2 階共用部に RIZAP 監修の無人運営のフィットネスジムを導入いたしました。わざわざスポーツジムに出かけることなく自宅マンション内で利用できることで、運動不足に悩みながらもスポーツジムに通う時間の取れない入居者の健康に配慮しました。さらに、月 1 回を目安に RIZAP トレーナーによる健康指導が受けられ、マシンの使用方法や健康的な食事のアドバイスなども受けることができるサービスも導入しています。

尚、日鉄興和不動産が運営するライフデザイン総研のプロジェクト「+ONE LIFE LAB（プラスワンライフラボ）」は、2024 年に「単身世帯の幸福度に影響を与える因子調査」を実施しており、(<https://www.nskre.co.jp/company/news/2024/20241212.html>) 「身体的健康」は、幸福度との相関が高いことを確認しております。

「単身世帯の幸福度に影響を与える因子調査」

	全体	各世代で特有の因子			
		20代	30代	40代	50代
つながり 人間関係	安心因子	家族関係因子	職場の 人間関係因子	人との出会い 因子	家族関係因子
生活 ライフスタイル	食生活因子		自由因子		
キャリア サジ	賃金因子	ワークライフ バランス因子	ワークライフ バランス因子	学習機会因子	学習機会因子
	仕事・働き方の満足因子		仕事 のやりがい因子		仕事 のやりがい因子
健康状態		精神的健康因子	身体的健康因子		身体的健康因子
経済・消費	財産管理因子		経済状況因子	経済状況因子	
住環境	居住地域の 満足因子		お金の満足因子		
		住宅条件因子			

「+ONE LIFE LAB」調べ



NIPPON STEEL KOWA
REAL ESTATE

News Release



▲『リビオメゾン新大塚』外観イメージ



▲RIZAP 監修フィットネスジムイメージ

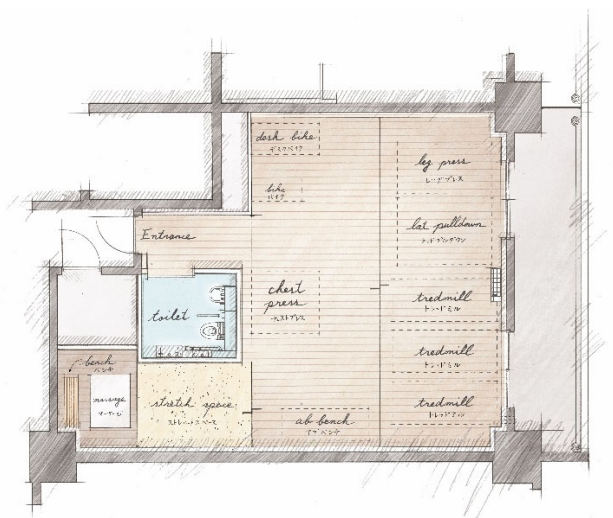
○導入機器

1. トレッドミル
2. ラットプルダウン
3. レッグプレス
4. アブベンチ
5. デスクバイク
6. バイク
7. チェストプレス
8. マッサージチェア
9. ストレッチスペース

○導入サービス

月 1 回を目安に RIZAP トレーナーによる健康
相談、運動や食事の指導(メニュー内容は未定)

※予告なく、実施が終了する場合がございます。



▲RIZAP 監修フィットネスジム室内平面図



NIPPON STEEL KOWA
REAL ESTATE

News Release

■日鉄興和不動産株式会社のマンションブランド「リビオ」について

人生をデザインしよう、リビオと。

Life Design! with

LIVIO

「リビオ」は“人生を豊かにデザインするためのマンション”をコンセプトにしています。幅広いエリア、幅広いお客さまのニーズにこたえる物件ラインナップを取り揃えております。社内シンクタンク「ライフデザイン総研」での活動をはじめ、お客さまひとりひとりの人生を豊かにするために考えつづけるマンションブランドです。

■RIZAP 株式会社



「結果にコミットする。®」をコンセプトに、パーソナルトレーニングジム「RIZAP(ライザップ)」を運営しています。「RIZAP」の名称は、「RISE」と「UP」からできています。また、黒色背景と金色のロゴには、“どん底で暗闇の状態からでもその人が望む限り、高く飛躍でき、必ず光り輝く未来は訪れる”という想いを込めています。

ライフデザイン総研とは



ライフデザイン
総研

ライフデザイン総研は Life Design!発想のシンクタンクです。暮らしのさまざまなシーンを生活者目線で見つめ、研究し、人生を豊かにする「新しい価値」を生み出すことを目的としています。シングルライフに特化し、調査研究を行う「+ONE LIFE LAB」、最新の技術やテクノロジーを他企業と共創する「Co-Creation BASE」などのプロジェクトが推進されています。

+ONE LIFE LAB(プラスワンライフラボ)とは



+ONE LIFE LAB は、あらゆる年代・立場・形態の単身世帯の方々が幸福な暮らしを享受できる社会の実現を目指しています。単身世帯の暮らしの価値観やインサイトの変化を把握するための調査研究や、「じぶん」という「個」を大切にするシングルライフコミュニティである+ONE ambassador(プラスワン アンバサダー)の活動を通じて、単身世帯の QOSL(Quality of Single Life)を高めてまいります。

日鉄興和不動産株式会社

〒107-0052 東京都港区赤坂1-8-1 赤坂インターシティAIR
Tel.03-6774-8000 (大代表) Fax.03-6774-8328 <http://www.nskre.co.jp>



NIPPON STEEL KOWA
REAL ESTATE

News Release

■ 物件概要

- ・ 所 在 地 大阪府大阪市淀川区宮原一丁目 16 番 22 (地番)
- ・ 交 通 JR 東海道本線・Osaka Metro 御堂筋線「新大阪」駅徒歩 8 分、
Osaka Metro 御堂筋線「東三国」駅徒歩 7 分、
JR 京都線「東淀川」駅徒歩 4 分
- ・ 総 戸 数 218 戸
- ・ 構 造 ・ 規 模 鉄筋コンクリート造 地上 15 階建
- ・ 専 有 面 積 30.70 m²~43.30 m²
- ・ 間 取 り 1 LDK・2 LDK
- ・ 建物竣工時期 2025 年 2 月 13 日竣工済
- ・ 事業企画 日鉄興和不動産株式会社
- ・ 貸主・管理 株式会社長谷工ライブネット

〈本件に関するお問い合わせ先〉

日鉄興和不動産株式会社 広報室 担当：丹羽（にわ）、吉田

TEL：080-1383-5138（丹羽携帯）