

## News Release

2024 年 10 月 30 日

報道関係者各位

日鉄興和不動産株式会社  
関電不動産開発株式会社  
九州旅客鉄道株式会社  
京浜急行電鉄株式会社  
中央日本土地建物株式会社

## 再開発が進む東京の玄関口「品川」

地上 34 階建て・総戸数 815 戸の超高層大規模タワープロジェクト

## 『リビオタワー品川』

11 月 2 日（土）よりゲストサロンオープン・事前案内会を開始

日鉄興和不動産株式会社（本社：東京都港区、代表取締役社長：三輪 正浩）、関電不動産開発株式会社（本社：大阪府大阪市北区、代表取締役社長：福本 恵美）、九州旅客鉄道株式会社（本社：福岡県福岡市博多区、代表取締役社長執行役員：古宮 洋二）、京浜急行電鉄株式会社（本社：神奈川県横浜市西区、取締役社長：川俣 幸宏）、中央日本土地建物株式会社（本社：東京都千代田区、代表取締役社長：三宅 潔）は、東京都港区港南三丁目で建設中の分譲マンション『リビオタワー品川』（以下、本物件）のゲストサロンを 11 月 2 日（土）にオープンし、同日より事前案内会を開始いたします。



▲『リビオタワー品川』外観完成予想 CG

本物件は、東京の新たな玄関口として大規模再開発が進みさらなる発展が期待される品川エリアに誕生する、地上 34 階建て・総戸数 815 戸からなる超高層大規模タワープロジェクトの分譲マンションです。品川駅を最寄りとする 30 階超のタワーマンションとしては 15 年ぶりの供給（※1）となります。

「LIVIO（リビオ）」の新たなフラッグシップ物件として、次世代のライフスタイルを提案いたします。

2024 年 2 月 22 日（木）のエントリー受付開始から現在（10 月 30 日時点）までのエントリー数は 14,000 件超を記録し、11 月 2 日（土）より開始する事前案内会についても多数のご予約をいただくなど高い関心をお寄せいただいております。

なお、本物件の販売は 2025 年 3 月上旬を予定しております。

※1 JR「品川」駅を最寄りとした超高層タワーマンション（30 階建て以上）において 15 年ぶりの新規物件（MRC 調べ：対象期間 2005 年 1 月～2023 年 12 月）

## ■『リビオタワー品川』の特徴

- ① 地上 34 階建て・総戸数 815 戸の超高層大規模タワープロジェクト  
品川駅を最寄りとする 30 階超のタワーマンションとしては 15 年ぶりの供給
- ② 船をデザインコンセプトとした外観、共用空間
- ③ 多様な価値観、ライフスタイルに応える充実の共用施設
- ④ 緑溢れるランドスケープ、環境や防災に配慮したサステナブルな品質

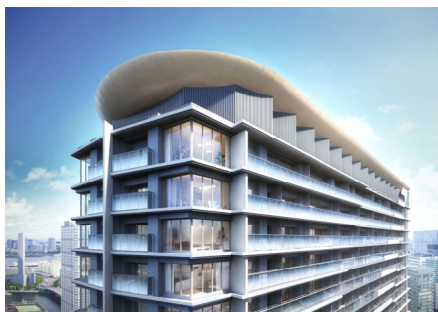
『リビオタワー品川』は、過去から現在まで東京の発展を担い、未来に向けても発展を牽引する品川エリアにおいて、未来のスタンダードとなる新しいライフスタイルを創造し『時代を先導していく物件』にしたいという想いを込めて、船をデザインコンセプトとした外観、エントランス、共用空間を設計しております。

『船の帆』、『風』、『流れ』や『ゆらぎ』をファサードとして纏う独自のフォルムは、高次元な都市環境と将来性を備えた品川を舞台に新たなランドマークを描きます。

また、本物件は 1 階にワークラウンジやゴルフレンジ、2 階にファミリールームやフィットネスルーム、29 階にはスカイラウンジやゲストルームなど多彩な共用空間を計画し、居住者に豊かなライフスタイルを提案します。



▲「外観」完成予想 CG



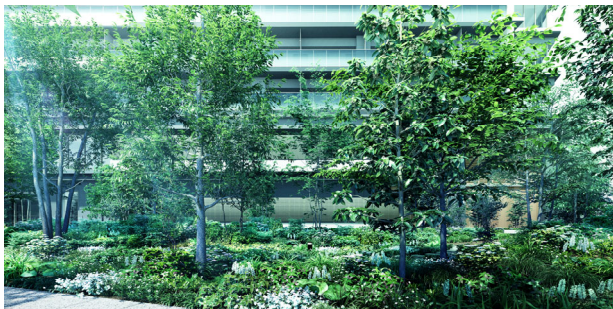
▲「スカイラウンジ」完成予想 CG

さらには、街との調和を目指し、豊かな緑と共に水や風・人の流れをデザイン。周辺地域への豊かな自然環境の提供を目指し、生物多様性保全に配慮した ABINC 認証（※2）、緑の保全・創出への取り組みを評価する SEGES 認定（※3）をとともに取得。加えて、快適性と省エネを両立する ZEH-M Oriented 基準を満たし、地球環境に配慮する認定低炭素住宅の認証を取得するなど、未来を見据えた住まいの環境性能を整えます。

また、共用部のアートディレクションにおいても、国内外のクライアントにアートワークやインスタレーションを提供し、多くのデザイン賞を受賞してきたデザインスタジオ we+が手掛け、廃材などのサステナブルな素材を活用したアートワーク等を採用。心地良さとアースコンシャスが共存する空間を実現しております。

※2.ABINC 認証／生物多様性保全に取り組む施設を評価する「いきもの共生事業所®認証」

※3.SEGES 認定／「そだてる緑」「都市のオアシス」「つくる緑」の 3 種類、緑地のすばらしさを客観的に評価する



▲「バイオガーデン」完成予想 CG



▲「オーナーズラウンジ」完成予想 CG

## News Release

### ■ 『リビオタワー品川』 ゲストサロン概要

所 在 地 : 東京都港区港南二丁目 16-3 『品川グランドセントラルタワー22 階』

交 通 : 品川駅 港南口より徒歩 3 分

営 業 時 間 : 10 時 00 分～18 時 00 分

定 休 日 : 水・木曜日（祝日を除く）

お問い合わせ : 0120-150-815

※ 『リビオタワー品川』 ゲストサロンは完全予約制となっております。

※ LIVIO Life Design ! SALON では、リビオタワー品川の販売及びご案内を行っておりません。

### ■ 『リビオタワー品川』 物件概要

物 件 名 称 : リビオタワー品川

所 在 地 : 東京都港区港南三丁目 7 番 2 (地番)

交 通 : JR 山手線・JR 京浜東北線（根岸線）・JR 東海道本線・JR 横須賀線

JR 上野東京ライン・JR 東海道新幹線「品川」駅港南口徒歩 13 分

京急本線「品川」駅高輪口徒歩 17 分

総 戸 数 : 815 戸（他に店舗 1 区画）

敷 地 面 積 : 6,821.38 m<sup>2</sup>

延 床 面 積 : 76,130.35 m<sup>2</sup>

構 造 ・ 規 模 : 鉄筋コンクリート造・地上 34 階建

間 取 り : 1LDK～3LDK

専 有 面 積 : 42.10 m<sup>2</sup>～130.24 m<sup>2</sup>

建築確認番号 : 第 UHEC 建確 R040650 号（令和 5 年 1 月 30 日付）

土 地 の 権 利 : 所有権

事 業 主 : 日鉄興和不動産株式会社、関電不動産開発株式会社、九州旅客鉄道株式会社

京浜急行電鉄株式会社、中央日本土地建物株式会社

設 計 者 : 浅井謙建築研究所株式会社、株式会社長谷工コーポレーション

施 工 者 : 株式会社長谷工コーポレーション

管 理 会 社 : 株式会社日鉄コミュニティ

販 売 代 理 : 株式会社長谷工アーベスト、伊藤忠ハウジング株式会社、日鉄興和不動産株式会社

竣 工 予 定 : 2026 年 05 月上旬（予定）

引渡可能年月 : 2026 年 10 月上旬（予定）

販売開始時期 : 2025 年 03 月上旬（予定）

物 件 H P : <https://livio-sumai.jp/pj/shinagawa-tower/>



## News Release

### ■『リビオタワー品川』・『リビオタワー品川』ゲストサロン地図



#### <マンションブランド「リビオ」について>

「リビオ」は“人生を豊かにデザインするためのマンション”をコンセプトとしています。幅広いエリア、幅広いお客さまのニーズにこたえる物件ラインナップを取り揃えております。社内シンクタンク「ライフデザイン総研」での活動をはじめ、お客さまひとりひとりの人生を豊かにするために考えつづけるマンションブランドです。

リビオブランドホームページ：<https://sumai.nskre.co.jp/>

人生をデザインしよう、リビオと。

Life Design! with

LIVIO

〈本件に関するお問い合わせ先〉

日鉄興和不動産株式会社 広報室 担当：丹羽（にわ）、吉田

電話：080-1383-5138 E-mail：tomoe.niwa@nskcre.co.jp