

「乾太くん」×「収納ラボ」×「遠藤照明 Synca（シンカ）」
毎日の暮らしを快適にする3つの「千葉県初」設備・収納システムを実装
『リビオ浦安北栄ブライト』10月14日（土）モデルルームオープン

日鉄興和不動産株式会社（本社：東京都港区、代表取締役社長：三輪 正浩、以下「当社」）は、千葉県浦安市で建設中の新築分譲マンション『リビオ浦安北栄ブライト』（以下、本物件）について、2023年10月14日（土）より「LIVIO Life Design! SALON」（品川インターシティ内）にてモデルルームをオープンいたしますのでお知らせします。



外観完成予想 CG



ラウンジ完成予想 CG

本物件は、駅周辺のにぎわいからも程よく離れた落ち着いた住宅地エリア、バス通りとなる道路からも一歩奥まった第一種住居地域「北栄」に誕生します。また、浦安市内で唯一、埋立地ではない元町地域と呼ばれる場所に位置しています。※1

また、東西メトロ「浦安」駅より徒歩8分、東京駅11km圏内、住みたい街ランキング3年連続1位※2、住みこちランキング2年連続1位※3を獲得するなど、「住む浦安」ともいえるべき良好な条件が整っています。快適な都心への交通アクセス、明るい南東・南西向き住戸を備えた本物件は現代のライフスタイルに合わせた「新しい発想」で、子育て世代にゆとりと快適な生活を提案します。



※1 浦安市は、整備の歴史による地域区分で元町・中町・新町・工業ゾーン・アーバンリゾートゾーンといった5つの地域に分けられています。元町地域は、5つに分けられた地域の中で、唯一、埋立地でないという事実を有し、古くからの市街地を中心とした情緒ある街並みが広がっており、安心して暮らせる地域として知られています。（出典：浦安市公式サイト）

※2 出典：「いい部屋ネット 街の住みたい街ランキング2022<千葉県版>」（大東建託調べ）

※3 出典：「いい部屋ネット 街の住みこちランキング2022<千葉県版>」（大東建託調べ）



NIPPON STEEL KOWA
REAL ESTATE

■ リビオからの新提案・3つの千葉県初^{※4}

① 乾太くん：家事をサポートし暮らしの時短でゆとり時間の創出

一部タイプのプランには、ガス衣類乾燥機「乾太くん」を標準設置[※]。約 5 kg の洗濯物を 52 分程で乾燥でき、乾燥させながら次の洗濯も行えるため、洗濯にかかる時間を短縮しゆとりの時間を創出します。梅雨や冬の時期も部屋干しをする必要がなくなり、部屋干し臭の悩みを解消し、リビングルームやベランダなどの空間を広く活用できます。

※G1t・G2・H・J・Kタイプのみ採用となります

〔ガス衣類乾燥機〕
Rinnai
乾太くん



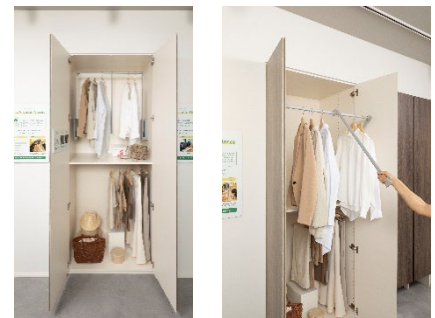
(メーカー参考写真)

② ワードローブリフト：収納力アップ、ですっきり空間の創出

各住戸のクロゼット[※]に、バーを引くことによりハンガーパイプの上げ下げができるワードローブリフト（収納ラボ監修）を設置。高さを活用し衣類を 2 段に掛けることにより収納力をアップし、子どもから大人まで誰もが使いやすい収納空間に仕上げました。ほかにも、可動棚を備えアウトドアグッズも収納可能なシューズインクロゼット、ロングコートやトランクケースが収納できるウォークインクロゼットも用意し、空間に機能性をプラスしました。

※各住戸のクロゼットに対し、1 箇所以上の採用となります。

収納ラボ
ARCHITRIER SHOWROOM



収納ラボ監修 ワードローブリフト
(参考写真)

③ 遠藤照明「Synca（シンカ）」：自然の光を再現し健やかな暮らしをサポート

ろうそくの光から青空光まで幅広い光色の再現と 121 色のカラー演出ができる遠藤照明の調光調色 LED 照明「Synca（シンカ）」を全戸に標準装備[※]。季節や時間、用途に合わせて調整可能な照明は、室内に快適な自然の表情をもたらすとともに体内リズムを調整し、健康的な生活を整え健やかな暮らしをサポートします。

※リビングダイニングのダウンライトへの採用となります。

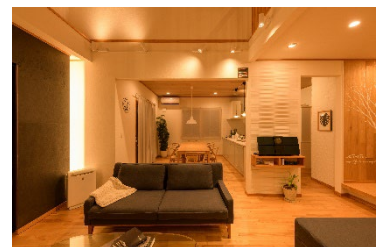
ENDO
LIGHTING CORP.
次世代調光調色「Synca」



朝・起床 30 分前：目覚めを促すように徐々に明るく



朝・起床時：覚醒を促す白くて明るい自然な光



夜：良質な睡眠へと導く光
(参考写真)

※4 千葉県内の新築分譲マンションにおける、「乾太君」「ワードローブリフト」「遠藤照明 Synca（シンカ）」の標準実装は本プロジェクトが初となります。
(乾太君：京葉ガス調べ、ワードローブリフト：エストレージ調べ、遠藤照明：遠藤照明調べ/2023年7月31日時点)

■ 物件概要

名称	リビオ浦安北栄ブライト
所在地	千葉県浦安市北栄二丁目 714 番 1、2、3、4、715 番 1、2、7、9(地番)
交通	東京メトロ東西線「浦安」駅徒歩 8 分
建ぺい率	60%
容積率	200%
敷地面積	1,438.08 m ²
建築面積	3,204.12 m ²
構造・規模	鉄筋コンクリート造・地上 5 階建
総戸数	42 戸
竣工時期	2023 年 12 月中旬 (予定)
入居時期	2024 年 4 月下旬頃入居 (予定)
間取り	1LDK~3LDK
住居専有面積	43.27 m ² ~78.02 m ²
物件 HP :	https://livio-sumai.jp/pj/urayasu/



■ 『LIVIO Life Design! SALON』 概要

所在地	東京都港区港南 2-15-1 品川インターシティ A棟 20 階
交通	JR 品川駅港南口より徒歩 3 分 (デッキ直結)
営業時間	10~18 時
定休日	水曜日、木曜日、第 3 火曜日 (祝日除く)
電話番号	0120-606-082
サロン HP	https://sumai.nskre.co.jp/lifedesignsalon/



■ 「リビオ」について

「リビオ」シリーズは、“人生を豊かにデザインするためのマンション”をコンセプトにした日鉄興和不動産のマンションブランドです。都市のライフスタイルに寄り添い、暮らす人の視点で「あったらしい」をカタチにしています。また、社内シンクタンク「リビオライフデザイン総研」で、日々マンションを“選ぶ時、買う時、住み始めた時、住んだあとの暮らし”など、マンションとの出会いから暮らしまで、様々なシーンを生活者視点で見つめ、研究しています。



〈本件に関するお問い合わせ先〉

日鉄興和不動産株式会社 広報室 担当：丹羽（にわ）、吉田
電話：080-1383-5138 E-Mail：tomoe.niwa@nskre.co.jp