

間取り 500 通り以上 × 設備等のセレクト 100 種類以上
組み合わせ数業界最多のパターンオーダーマンション
『ワンズレジデンス』
4月29日(金)より第1期モデルルームをグランドオープン

株式会社新日鉄都市開発(本社:東京都中央区、代表取締役社長:正賀 晃)と京急不動産株式会社(本社:東京都港区、代表取締役社長:松下光男)は、神奈川県川崎市において開発を進めている、「自分仕様のマンション」を低価格で実現する、全95邸平均専有面積80㎡超のパターンオーダーマンション『ワンズレジデンス』の第1期モデルルームを2011年4月29日(金)にグランドオープンいたします。

近年、多種多様な要素から好きなものをチョイスして、自分なりの楽しみ方をカスタマイズできる商品・サービスへのニーズが高まっています。本物件では、このような背景を受けて、独自のパターンオーダーシステム“ワンズシステム”を導入いたしました。“ワンズシステム”は、500通り以上の間取りを選択できる“ワンズプラン”と、100種類以上の設備等をセレクトできる“ワンズセレクト”の組み合わせで「自分仕様のマンション」をつくることのできる、組み合わせ数業界最多のシステムです。標準設備を可能な限りシンプルにし、間取りや設備など必要なもの、好みのものだけを自由に選択できるようにすることで、ライフスタイルや個性に合った理想の住まいを低価格で提供いたします。

尚、『ワンズレジデンス』は、新日鉄都市開発が“ワンズシステム”を初めて導入した物件で、今後も当システム導入マンションの開発を行う予定となっております。

■ワンズシステムについて

①ワンズプラン特徴

基本プランに豊富なメニュープランを設定。それらを組み合わせて、オンリーワンの住まいをつくるシステム

- ・ 1タイプにつき8~10つのメニュープランを用意
- ・ 各メニュープランの組み合わせが可能(500種類以上の間取り)
- ・ コーディネーターによる個別相談会を開催

②ワンズセレクト特徴

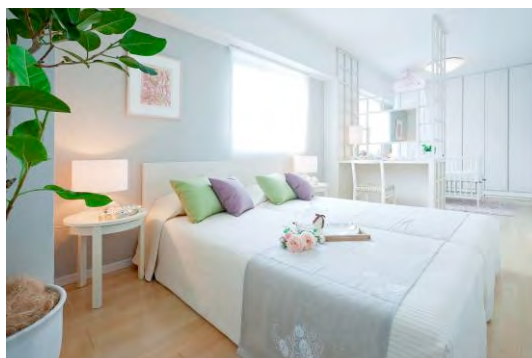
設備、カラー、インテリアの豊富な選択肢から選んで、こだわりの住まいを描くシステム

- ・ 無駄を省いたシンプルな標準仕様
- ・ 100以上の選択肢からライフスタイルや個性に合ったアイテムを選択
- ・ 変更費用は基本仕様との差額のみ(住宅ローンへの組み込み可)

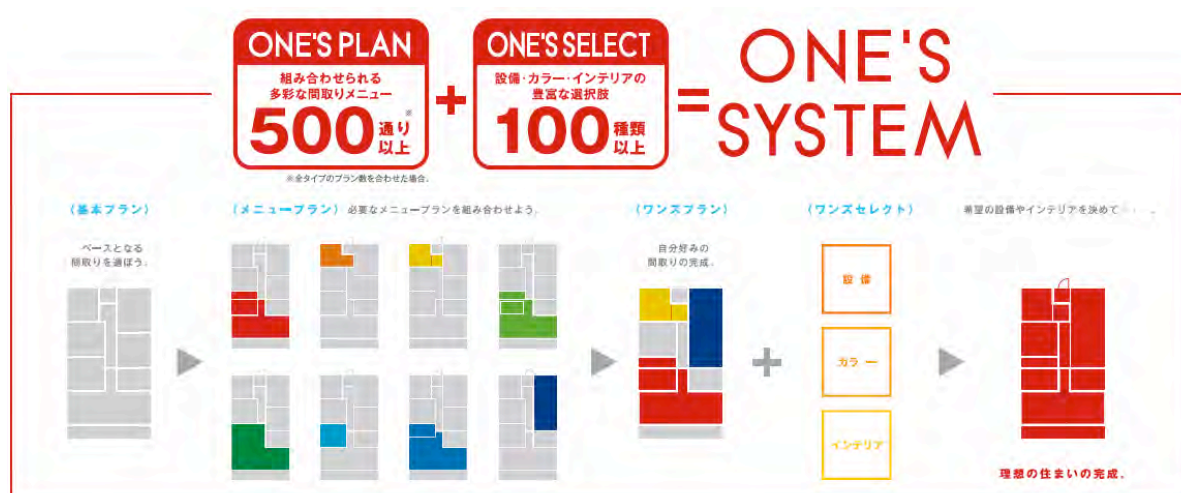


■モデルルーム写真

【Kタイプ】



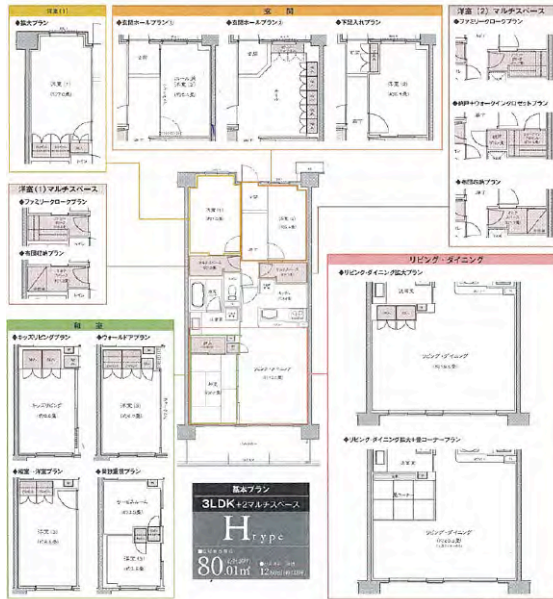
■ 自分らしさにこだわったパターンオーダーシステム「ワンズシステム」



<メリット>

- ・全タイプに、8～10 のメニュープランを用意されているため、家族構成やライフスタイルに合わせて自由な組み合わせが可能
- ・設備・仕様などをグレードアップできるメニューを用意されているため、より快適な暮らしの実現が可能
- ・事前に基本仕様や設備などが選べるため、変更する箇所の差額のみの負担
- ・変更する箇所の費用も本体価格に合算することができるため、追加費用をローンに組み込むことが可能
- ・入居時に選んだアイテムの設置が完了しているため、スムーズに新生活をスタート
- ・専属コーディネーターが住まいづくりをサポート

■ 500 種類以上の間取りを選択できる「ワンズプラン」



<例>:3LDK+2 マルチスペース

各タイプにつき 8~10 のメニュープランを設定。ワイドリビング、ダイニング、多目的に使える玄関ホールなど、それぞれに特徴を持った各プランは組み合わせも可能です。これにより、500 種類以上の間取りの選択肢を実現。その中には、ウォールドアや部屋の間仕切りになる移動家具など、将来の暮らしの変化に対応するプランも多数用意されています。

■ 100 種類以上のアイテムから選べる「ワンズセレクト」

Living Dining Rooms 建具デザイン、ドアハンドルなどを多彩なメニューから選べます。



Powder Room & Bathroom & Toilet 扉面材のカラー、水栓デザイン、機能の追加などを選択頂けます。



Kitchen キッチン扉や天板、高さや吊り戸棚などの選択が可能です。



Others 照明器具や冷暖房設備の追加をすることができます。



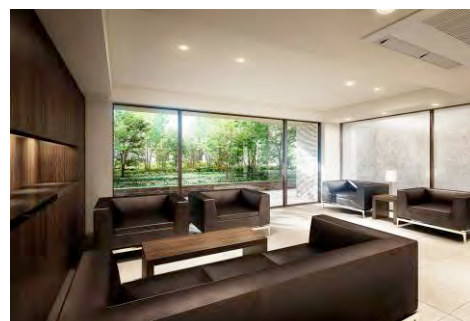
『ワンズレジデンス』では、まず、住まいの標準仕様が非常にシンプルです。その上で、種類豊富なセレクトメニューを用意。この発想により、不要な設備の分の費用を抑えつつ、住もう方にとって必要なアイテムだけを選ぶ、理想的な住まいづくりを実現します。

■ 共用施設

【プライベートガーデン】



【ラウンジ】



■立地条件

①東京・横浜の2大エリア及び羽田への好アクセス

「京急川崎」駅 7分、「横浜」駅 13分、「品川」駅 17分、「羽田空港国際線ターミナル」駅 20分、「東京」駅 25分

②進化する多様なアクセス環境

・国際化した羽田空港

羽田空港では、2010年10月、新設滑走路の整備に伴い、世界17都市への国際定期便が就航。「羽田空港国際線ターミナル」駅がオープンするなど、アクセス性も向上し、国内に加えて世界各国がより身近になっています。

・京急大師線の地下化で安全性が向上

京急大師線では、連続立体交差事業が進行中。既存の一部ルートを変更し、地下化することで踏切を無くし、踏切事故の解消や道路交通の円滑化が図られます。現在、「東門前」駅と「小島新田」駅間を先行して着工。2014年度の完成が予定されています。

・川崎線の開通で便利になったカーアクセス

2010年10月、首都高川崎線「殿町」～「大師ジャンクション」が開通。これにより、首都高速横羽線・湾岸線、東京湾アクアラインが結ばれ、カーアクセスの利便性が飛躍的に高まりました。さらに将来的には、川崎市街、東名高速道路へとつながるルートが計画されています。

■全体物件概要

名称	ワンズレジデンス
所在地	神奈川県川崎市川崎区出来野 4072-3 他
沿線名	京急大師線
最寄り駅	東門前(徒歩9分)
総戸数	95戸
敷地面積	3951.43m ² (私道27.66m ² 含む)
構造・規模	鉄筋コンクリート造 地上7階建
間取り	3LDK～4LDK
駐車場台数	46台
竣工時期	平成24年2月上旬(予定)
入居時期	平成24年3月下旬(予定)
売主	株式会社新日鉄都市開発、京急不動産株式会社
販売代理	株式会社長谷工アーベスト
施工会社	株式会社長谷工コーポレーション

■モデルルーム概要

営業時間	平日 11:00～18:00 土・日・祝 10:00～18:00 ※毎週火曜日、水曜日定休
電話番号	0120-360-095
物件HP	http://www.one-resi.com/index.html
所在地	神奈川県川崎市川崎区東門前 1-6-1

<本件に関するお問い合わせ先>

株式会社新日鉄都市開発 住宅事業部 開発部 開発第一グループ 担当:田口

TEL:03-3276-8071

株式会社新日鉄都市開発 総務部 広報 担当:吉田

TEL 03-3276-8832 FAX 03-3276-8900

「ワンズレジデンス」PR事務局 担当:村木、宮島

TEL:03-5572-6064 FAX:03-5572-6065