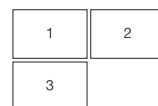
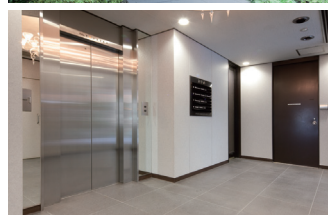


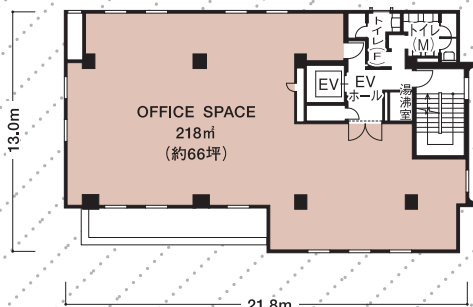
第35興和ビル別館 | No.35 Kowa Building Annex |

落ち着いたビジネス環境を育む港区赤坂。
街並に溶け込む緑豊かな植栽を配したオフィスビル。

「六本木一丁目」駅徒歩4分、4駅利用のマルチアクセスを誇るオフィスビル。建物の周辺だけでなく各階にも緑豊かな植栽を配した、上質感のある外観です。機械警備を導入しており、24時間利用が可能です。



1. ENTRANCE
2. ENTRANCE HALL
3. ELEVATOR HALL



Access Data

- ◎地下鉄「六本木一丁目」駅徒歩4分
- ◎地下鉄「溜池山王」駅徒歩6分
- ◎地下鉄「神谷町」駅徒歩6分
- ◎地下鉄「虎ノ門」駅徒歩10分

Building Data

- 所在地 / 港区赤坂1-14-15
- 階数 / 地上4階・地下1階
- 構造 / 鉄筋コンクリート造
- 竣工 / 1986年6月
- 延床面積 / 1,188.93㎡
- 設計 / ホーマットホーム
- 施工 / 大林組

