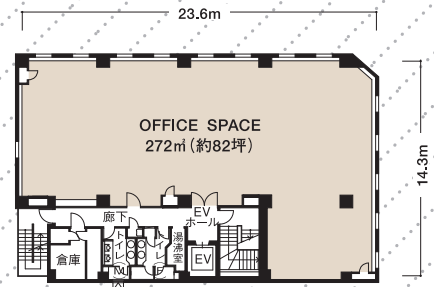
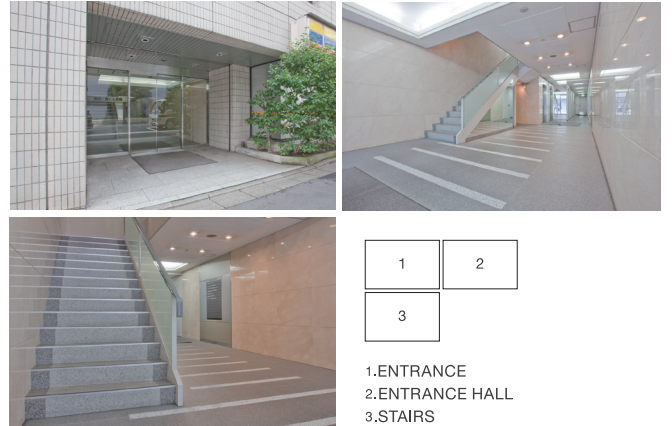


興和一橋ビル別館 | Kowa Hitotsubashi Building Annex |

大手町エリアに近接した、
都内各所へアクセス抜群のロケーション。

「神保町」駅徒歩2分、「竹橋」駅徒歩3分、大手町エリアに近接した利便性の高いロケーション。大通りに面した角地ならではの開放感を実現しています。
OAフロア、個別空調にも対応し、快適なオフィス環境をサポートしています。



Access Data

◎地下鉄「神保町」駅徒歩2分 ◎地下鉄「竹橋」駅徒歩3分

Building Data

- 所在地 / 千代田区神田錦町3-5-1
- 階数 / 地上7階・塔屋2階
- 構造 / 鉄骨鉄筋コンクリート造
- 竣工 / 1980年9月
- 延床面積 / 2,498.41㎡
- 設計 / 日本設計
- 施工 / 大林組

