

三井不動産レジデンシャル株式会社
日本土地建物販売株式会社
大成建設株式会社
大和ハウス工業株式会社
新日鉄興和不動産株式会社

各界のスペシャリストが集結！都心でのこれからの子育てとは！？
おしゃれで創造的な子育てができるすまいの研究所

「Oh-Gardens.Creative Lab」をサイト公開！

4月19日(金)より(<http://www.oh-gardens-lab.com>)

～桐島かれんさん・滝沢真規子さん・青山有紀さん・西畠清順さん・石戸奈々子さん・宮本充さんご参画～

■三井不動産レジデンシャル株式会社、日本土地建物販売株式会社、大成建設株式会社、大和ハウス工業株式会社、新日鉄興和不動産株式会社は、JR山手線内側で最大級(*1)となる大規模複合再開発「北品川五丁目第1地区」のランドマークとして誕生する、超高層分譲マンション「パークシティ大崎(総戸数734戸/平成27年5月竣工予定)」において、おしゃれで創造的な子育てができる暮らしを実現するため、各界のスペシャリストとコラボレーションした研究室「Oh-Gardens.Creative Lab」を発足しました。また、当研究室でおこなわれるミーティングやディスカッションの様相を4月19日(金)よりWEBサイトで一般公開いたしました。

■「Oh-Gardens.Creative Lab」では、都心部での子育ての在り方を中心に感動や驚きの「Oh」が満ち溢れる暮らしを実現するため、スペシャリスト達がディスカッションを行い、アイデアを育んでいく様子を動画形式で順次公開して参ります。ディスカッションのテーマは「都心での子育てと自然環境」「屋上の活用について」「子育てについて」「子どもの創造性について」「食の大切さ」の5つに設定。「パークシティ大崎」に必要な要素とアイデアを各スペシャリストが持ち寄り、議論を積み重ね、屋上やキッズルーム、パーティールームなど様々な共用空間を中心に、アイデアの実現に向けたプランニングの過程をご覧いただけます。

Oh-Gardens.Creative Lab
パークシティ大崎に
たくさん「Oh」を咲かせるための創造的な研究室。

MAIN MENU
メインメニュー

コンセプトの
アイデアボード

Theme 1
都心での子育て、
自然環境を考える

Theme 2
屋上の活用について考える

NEWS 2013.4.19 スペシャルサイト「Oh-Gardens.Creative Lab」が公開されました。

Facebook Twitter mixi

コンセプトたちが、いまアイデアを育んでいる
パークシティ大崎の詳細については右のバナーをクリック

Copyright © Oh-Gardens.Creative Lab All Rights Reserved.

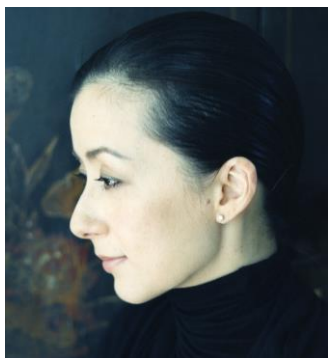
三井不動産レジデンシャル 日本土地建物販売 大成建設 大和ハウス工業株式会社 新日鉄興和不動産

「Oh-Gardens.Creative Lab」サイトイメージ

【「Oh-Gardens.Creative Lab」のスペシャリスト・メンバー】

おしゃれで創造的な子育てができる暮らしを実現するために「Oh-Gardens.Creative Lab」がコラボレーションするスペシャリストのメンバーには、当研究室のクリエイティブリーダーとして、4児の母親でありながら美しいライフスタイルで常に注目を集める 桐島かれんさん(モデル)、ママ視点のおしゃれ子育てスーパーバイザーとして3児の母親とファッションモデルを両立する 滝沢真規子さん([VERY]モデル)、食を中心に創造性のある暮らしを考える 青山有紀さん(料理家)、植栽を通じて有機的な街づくりを考える 西島清順さん(プラントハンター)、おしゃれ子育てをかたちにするエデュケーション ディレクター 石戸奈々子さん(NPO法人CANVAS理事長)、慶応義塾大学大学院メディアデザイン研究科で開発するワークショップのノウハウを活かしたエデュケーション オーソリティ 宮本充さん(NPO法人CANVAS所属/慶応義塾大学大学院メディアデザイン研究科研究員)をお迎えします。

【スペシャリスト・メンバー】



Lifestyle Celebrity

ライフスタイル セレブリティ

桐島 かれん(モデル)

大学在学中にモデルの仕事始める。その後、女優、ラジオパーソナリティ、イラストレーターとマルチに活動。4児の母でもある。現在はモデルとして、美しい暮らしの提案など雑誌等を中心に活躍している。



Stylish Supervisor

スタイリッシュ スーパーバイザー

滝沢 真規子([VERY]モデル)

光文社「VERY」に読者モデルとして登場以来、圧倒的な人気を得て専属モデルに。3児の母であり、ファッションのみならず、そのライフスタイルも幅広い層の女性に支持されている。



Food Authority

フード オーソリティ

青山 有紀(料理家)

美容業界を経て平成17年、京おばんざい屋「青家」をオープン。美容と薬膳の知識を生かし、レシピ本の出版、企業の商品開発、レシピ提供、カフェメニュープロデュース、講演会なども行っている。

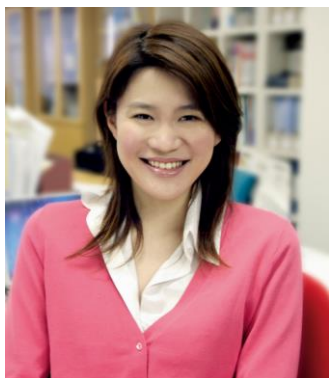


Plant's Director

プランツ ディレクター

西島 清順(プラントハンター)

明治元年より150年続く、植物卸問屋「株式会社 花宇」5代目。さまざまな企業・団体・個人と植物を使ったプロジェクトを多数進行中。平成24年、ひとの心に植物を植える活動“そら植物園”をスタート。



Education Director

エデュケーション ディレクター

石戸 奈々子(NPO法人CANVAS理事長)

東京大学工学部卒業。平成14年子ども向け参加型創造・表現活動の全国普及・国際交流を推進するNPO法人を設立。アーティストや企業と連携した子ども向けワークショップの開発と普及に取り組む。



Education Authority

エデュケーション オーソリティ

宮本 充(NPO法人CANVAS所属／慶応義塾大学大学院メディアデザイン研究科研究員)

クリエイティブ・ワークショップや各種キッズイベントの企画・プロデュース、デジタルコンテンツ・教材開発などのプロジェクトを通じて子どもたちが自ら創造し表現する環境づくりを行っている。1児の父。

【パークシティ大崎】

「パークシティ大崎」は、JR山手線内側で最大級(*1)となる約3.6haの開発面積を有するオフィス・商業施設・マンションが一体となった大規模複合再開発「北品川五丁目第1地区」のランドマークとして誕生予定、総戸数734戸・地上40階建てのタワーマンションです。経年優화를めざす環境創造型大規模開発住宅「パークシティ」ブランドとしてJR山手線内側で初(*2)となる「パークシティ大崎」は、都心の利便と緑溢れる環境の両立を図り、東京の新しい姿を未来へ届けることをめざします。



「北品川五丁目第1地区」全体完成予想イラスト

【パークシティ大崎が誕生する大崎駅周辺の大規模再開発】

現在、大崎駅周辺エリアでは東京都副都心計画として開発面積約29ha（＊3）におよぶ大規模市街地再開発事業が進められています。昭和55年から始まったこのビッグプロジェクトは、“緑地空間の連続体となる街づくり”をコンセプトにした「GARDEN CITIES構想（＊4）」のもと「アーバンデザインガイドライン（＊5）」が策定され、街としてのまとまりに配慮した開発が進められてきました。「パークシティ大崎」が位置する「北品川五丁目第1地区」は、この大規模再開発のフィナーレを飾るフラッグシップ・プロジェクトとして開発が進められています。



「GARDEN CITIES 構想」概念図

- ＊1 山手線内側で今後開発される再開発事業のうち、本市街地再開発事業（約3.6ha）が第2位の開発面積であることを表現しています。（平成24年10月現在・東京都都市整備局資料より。完成済みを除く。）
- ＊2 三井不動産株式会社および三井不動産レジデンシャル株式会社（他事業主との共同開発を含む）の手掛ける環境創造型大規模再開発住宅シリーズ「パークシティ」が山手線内側エリアにおいて初の供給であることを示します。なお、三井不動産株式会社および三井不動産販売株式会社（現：三井不動産リアルティ株式会社）は、平成18年10月1日をもって、住宅分譲事業および住宅販売受託事業をそれぞれ分割し、その一切を三井不動産レジデンシャル株式会社に承継しました。
- ＊3 大崎副都心に位置する「東五反田地区街づくり推進協議会」により定められた開発地域です。（オーバルコート大崎／平成13年6月竣工、アートヴィレージ大崎／平成19年1月竣工、東京サザンガーデン／平成22年6月竣工、北品川五丁目第1地区第一種市街地再開発事業／平成27年5月全体竣工予定。）
- ＊4 東五反田地区（約29ha）の開発地域における街づくりのテーマです。
- ＊5 「東五反田地区まちづくり推進協議会」により定められた東五反田地区（約29ha）で共有する景観デザインの指針及びデザイン手法を表現したもので、必ずしも全ての開発に適用されるものではありません。

<添付資料> 「パークシティ大崎」計画概要・現地案内図

<本件に関するお問合せ先（広報窓口）>
三井不動産株式会社 広報部 TEL 03-3246-3155

<添付資料> 「パークシティ大崎」計画概要・現地案内図

【計画概要】

- ◇所在地／東京都品川区北品川五丁目568番(地番)
- ◇交通／JR山手線・埼京線・湘南新宿ライン・東京臨海高速鉄道りんかい線「大崎」駅下車徒歩6分
- ◇敷地面積／6,445.59㎡
- ◇延床面積／93,224.53㎡
- ◇構造・規模／鉄筋コンクリート造、地上40階、地下2階建
- ◇総戸数／734戸(事業協力者住戸168戸を含む) ※他に店舗・品川区子育て支援施設(予定)あり
- ◇事業主・売主・販売代理／三井不動産レジデンシャル株式会社、日本土地建物販売株式会社
- ◇事業主・売主／大成建設株式会社、大和ハウス工業株式会社、新日鉄興和不動産株式会社
- ◇設計・監理／株式会社日本設計
- ◇施工／西松建設株式会社
- ◇着工／平成24年4月2日
- ◇竣工／平成27年5月下旬予定
- ◇入居開始／平成27年7月下旬予定
- ◇販売開始／平成25年9月下旬予定

【現地案内図】

